



Mieterstromprojekte
einfach umsetzen mit der
Trianel Mieterstrom-Plattform

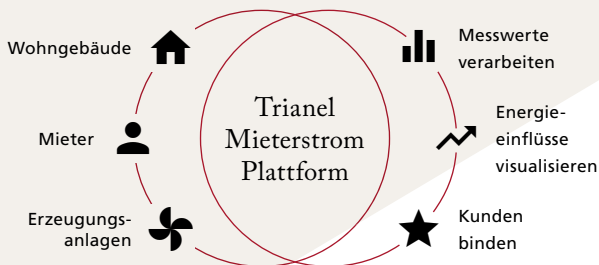
Imagegewinn, Kundenbindung und Neukundengewinnung: Die Trianel Mieterstrom-Plattform setzt diese Potenziale für Sie frei und ermöglicht die vollständige Abwicklung Ihrer Mieterstrom-Modelle auf Basis von Smart Metering.

Erweitern Sie mit Mieterstrom Ihr Produktportfolio und profitieren Sie von optimalen Prozessen, einer rechtssicheren und reibungslosen Abwicklung sowie zufriedenen Kunden.

Das Modell Mieterstrom erhält derzeit in der Energiebranche viel Aufmerksamkeit, da sich spannende neue Geschäftsfelder ergeben.

Stadtwerke können sich mit Mieterstrom als starker Partner für Vermieter positionieren und gleichzeitig Mietern interessante Angebote in Bezug auf Ökostromprodukte machen.

Dabei machen standardisierte und automatisierte Prozesse Mieterstrom zum skalierbaren Geschäftsmodell.



Ihre Bausteine zum Erfolg

Das sofort einsetzbare Geschäftsmodell von Trianel mit hinterlegten Musterverträgen und Vertriebsmaterialien vereinfacht und strukturiert Ihre Prozesse.

Datenverarbeitung

- + Vollautomatische Messdatenerhebung und -verarbeitung
 - + Visualisierung für alle beteiligten Parteien
- + Bereitstellung für vorhandene Abrechnungssysteme

Wirtschaftlichkeit

- + Bundesweite Simulation von Mieterstrom-Objekten
- + Einbindung von PV-Anlagen, BHKW oder Kombinationen
 - + Mieterstrom-spezifische Auswertung

Vertrieb

- + White-Label-Flyer zur Kundenansprache
- + Kommunikationskonzept für den Endkundenkontakt
- + Kundenportal für Messdatenvisualisierung

Rechtssicherheit

- + Steuerlich und juristisch geprüftes Projektkonzept
- + Musterverträge für alle relevanten Geschäftsbeziehungen
- + Projektspezifische Beratung und Vertragsanpassung



Die Trianel Mieterstrom-Plattform als Datendrehscheibe

- + **Transparent:** Vollständige Visualisierung der Energieflüsse für Versorger, Wohnungswirtschaft und Mieter
- + **Komfortabel:** Automatisierte Datenverarbeitung und -ausleitung
- + **Flexibel:** Beliebig justierbare und skalierbare Messwertverarbeitung
- + **Rechtssicher:** Steuerlich und juristisch geprüftes Projektconcept mit Musterverträgen

Die Online-Visualisierung wird in Ihrem Stadtwerke-Design umgesetzt, während sich der Abrechnungsprozess nahtlos in Ihre vorhandene Systemlandschaft einfügt.

Ihre Vorteile mit der Mieterstrom-Plattform

Setzen Sie Ihre Mieterstrom-Modelle mit unserer skalierbaren Plattform ganz unkompliziert um. Auf Basis unserer vielfach erprobten Smart-Metering-Lösung werden die Messdaten verursachergerecht und viertelstundenscharf erfasst – dabei ist das technische Messkonzept Bestandteil der Plattform.

- ✓ Fehlerfreie, automatisierte Abrechnung

- ✓ Kundenbindung durch Visualisierung des Direktverbrauchs

- ✓ Direkt einsetzbares White-Label-Geschäftsmodell mit hohem Automatisierungsgrad

- ✓ Individuelle Förder- und Projektberatung

- ✓ White-Label-Vertriebsmaterialien und umfassendes, rechtssicheres Vertragswerk

2/190/01-17/96709

Haben Sie noch Fragen?



Tobias Ruof

Projektreferent Smart Metering

☎ +49 241 41320-277

✉ t.ruof@trianel.com

weitere Infos unter
www.trianel.com