

Neue Chancen und  
Geschäftsmodelle mit Ihrem  
Partner auf Augenhöhe für  
**Smart Metering**

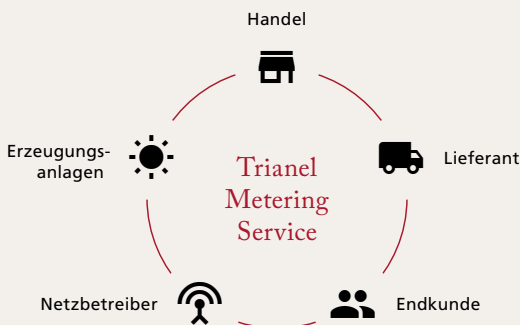
Erweitern Sie mit Smart Metering Ihr Produktportfolio und binden Sie Ihre Kunden langfristig.

Mit Trianel bleibt Ihr direkter Kundenzugang als grundzuständiger Messstellenbetreiber weiterhin erhalten und Ihre Investitionskosten zahlen sich aus. Neben Skaleneffekten bei den regulierten Aufgaben profitieren Sie von exklusiven Mehrwertdiensten, mit denen Sie die Bedürfnisse Ihrer Kunden identifizieren und Ihre Dienstleistungen entsprechend strukturieren können.

Gern unterstützen wir Sie auch bei weiterführenden Themen der digitalen Energiewelt.

## Die „Digitalisierung der Energiewirtschaft“ startet jetzt – mit dem Rollout intelligenter Messsysteme.

Mit der gesetzlich verordneten Smart-Meter-Einführung werden regulatorische und technische Anpassungen von Prozessen und Systemen erforderlich. Hier bietet sich für Stadtwerke die einmalige Chance, zusätzliche Geschäftsmodelle entlang der gesamten energiewirtschaftlichen Wertschöpfungskette zu generieren.



✓ Daten messen

---

✓ Energieflüsse auswerten

---

✓ Geschäftsmodelle entwickeln

---

✓ Kunden binden

---

# Full-Service-Paket oder einzelne Module? Sie entscheiden!

Mit dem Trianel Metering Service setzen Sie auf eine erprobte und zukunftssichere Lösung für Ihren erfolgreichen Smart-Metering-Rollout.

---

## Gesetzeskonforme Basisdienste

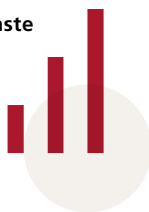
- + Gateway-Administration als Software as a Service (SaaS)
- + Gateway-Administration als Full Service
- + Public-Key-Infrastructure
- + Kommunikationsanbindung
- + Gerätebeschaffung
- + Installation



---

## Energiewirtschaftliche Mehrwertdienste

- + Rollout-Planung
- + Online-Portal
- + Mieterstromplattform
- + Tarifoptimierung für Wärmepumpen
- + Steuerung der Direktvermarktung
- + KA-Optimierung
- + SLP-Prüfung und Differenzbilanzkreis-Analyse
- + Schwellwertüberwachung
- + Partner für alle Fragen rund um die Smart-Meter-Implementierung



Unser Angebot umfasst die gesamte Wertschöpfungskette eines Gateway-Administrators und eines Messstellenbetreibers, passt sich aber auch maßgeschneidert Ihren individuellen Bedürfnissen an, falls Sie nur einzelne Module benötigen.



## Smart Metering

# Rollout-Planung

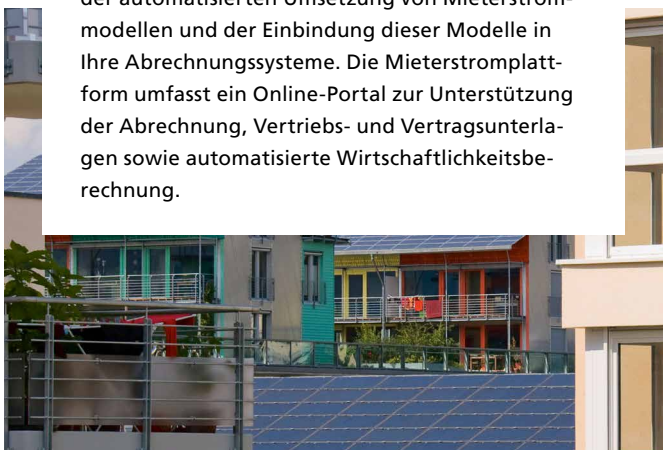
Für eine flächendeckende Einführung von Smart Metering in Ihrem Versorgungsgebiet müssen viele unterschiedliche Rahmenparameter berücksichtigt werden. Um hier die für Sie erfolgversprechendste Variante zu identifizieren, unterstützt Sie Trianel bei der Analyse und Bewertung unterschiedlicher Szenarien.

---

## Smart Metering

# Mieterstrom

Mit Mieterstrom hält die Energiewende Einzug in städtische Gebiete. Die Trianel Plattform hilft bei der automatisierten Umsetzung von Mieterstrommodellen und der Einbindung dieser Modelle in Ihre Abrechnungssysteme. Die Mieterstromplattform umfasst ein Online-Portal zur Unterstützung der Abrechnung, Vertriebs- und Vertragsunterlagen sowie automatisierte Wirtschaftlichkeitsberechnung.



## Ihre Vorteile mit dem Trianel Metering Service

Wer Erzeugungsdaten, Verbrauchsschwankungen und Spitzenverbräuche präzise erfasst und auswertet, kann daraus innovative Geschäftsmodelle entwickeln und so die Herausforderungen der Energiewende in Chancen umwandeln.

✓ Drei Fliegen mit einer Klappe schlagen: Gesetzliche Vorgaben erfüllen – am Markt bestehen – Kunden begeistern

---

✓ Durch modularen Aufbau eine maßgeschneiderte Lösung erhalten – oder von einem Full-Service-Paket profitieren

---

✓ Mit einem Partner auf Augenhöhe, der die energie-wirtschaftlichen Besonderheiten der Stadtwerke kennt, wettbewerbsfähig am Markt agieren

---

✓ Weiterentwicklung der eigenen Produktpalette und Dienstleistungen auf Kundenbedürfnisse ausgerichtet

1/190/01-18/96709

### Haben Sie noch Fragen?



**Dr. Jan Scheffczyk**

Leiter Smart Metering

☎ +49 241 41320-460

✉ [j.scheffczyk@trianel.com](mailto:j.scheffczyk@trianel.com)

Weitere Infos unter  
[www.trianel.com](http://www.trianel.com)